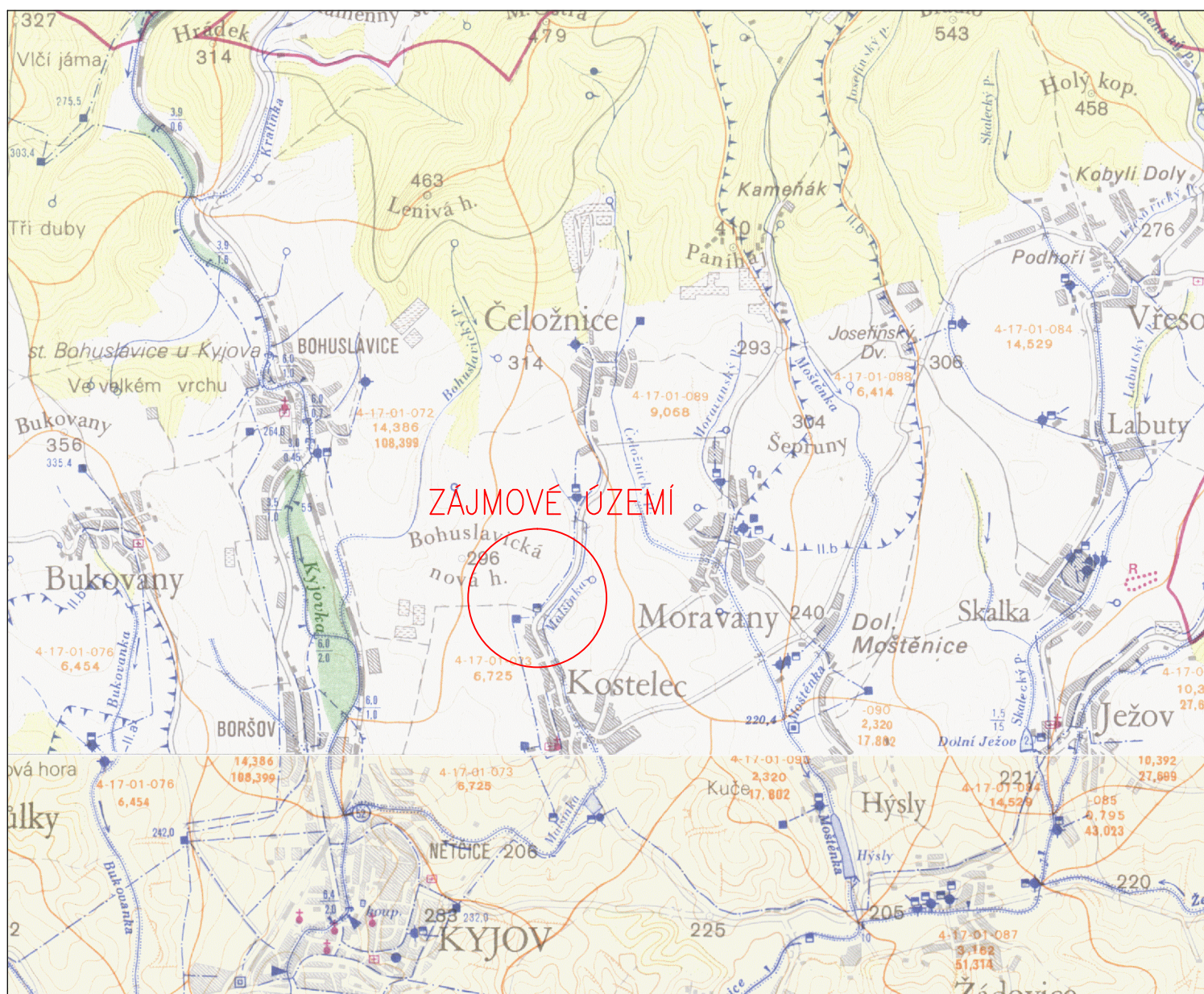



SUCHÁ NÁDRŽ SN1 SE ZP6
V k.ú. KOSTELEČ U KYJOVA, M 1:50000



VYPRACOVAL		ZODP. PROJEKTANT		VED. PROJEKTANT			
Ing. Lach		Ing. Lach		Ing. Hráček			
KRAJ	Jihomoravský		K.Ú.	Kostelec u Kyjova		ZAK.ČÍSLO	15/22
STAVEBNÍK		ČR-SPÚ, KPÚ PRO JIHMORAVSKÝ KRAJ, POBOČKA HODONÍN				DATUM	11/2022
STAVBA AKCE		<div>SUCHÁ NÁDRŽ SN1 SE ZP6 V K.Ú. KOSTELEK U KYJOVA SO 01 – SUCHÁ NÁDRŽ SN1 SO 02 – ZÁCHYTNÝ PŘÍKOP ZP6</div>				STUPEŇ	DSP, DPS
OBJEKT						FORMÁT	A4
						MĚŘÍTKO	1:50000
OBSAH		SITUAČNÍ VÝKRES ŠIRŠÍCH VZTAHŮ, 1:50000				PŘÍLOHA Č.	PARÉ Č.
						C.1.1.	